

EL FONS DEL GERMÀ DEL POETA TORNA A BARCELONA



SALVAT-PAPASSEIT, AL CENTRE, ENVOLTAT D'ALUMNES DE LA LLOTJA, EL 1909, ENTRE ELS QUALS HI HA JOSEP OBIOLS



A FUENTFRÍA, EL 1922



EL POETA EL 1907



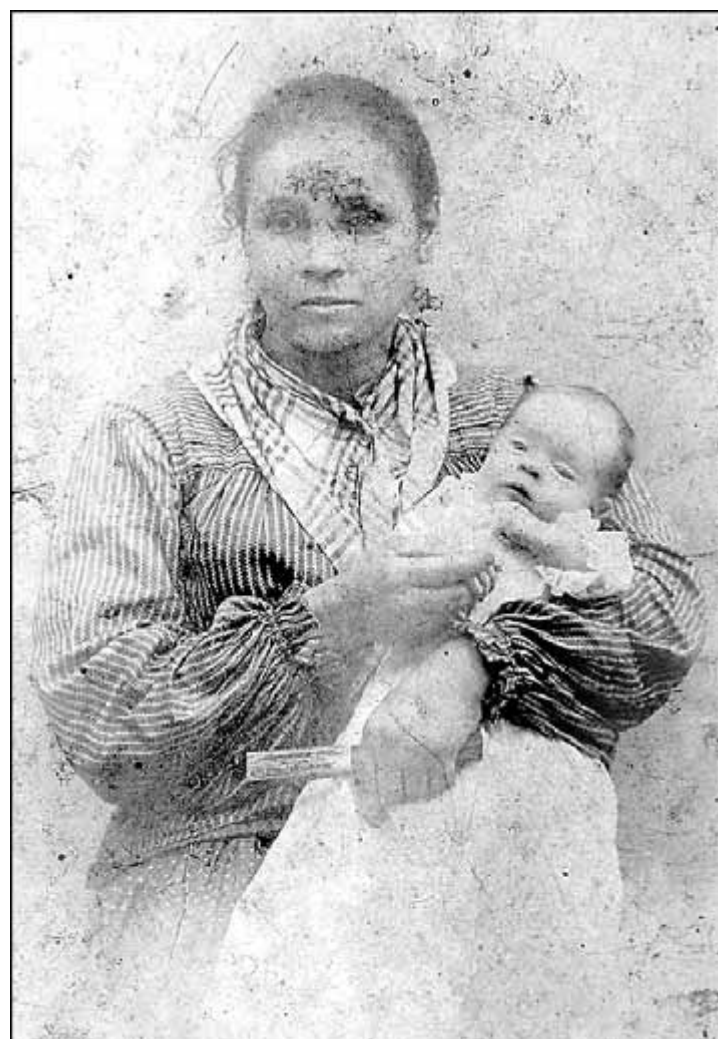
SALOMÉ SALVAT, FILLA DEL POETA, EN UNA IMATGE DEL 1940

▶ ▶ ▶

La Biblioteca de Catalunya ha adquirit recentment un nou fons documental, encara en fase de catalogació, de Joan Salvat-Papasseit. L'actual adquisició de la BC ha estat apuntada en el programa del K33 *Thalassa* en un reportatge sobre l'Asil Naval. Joan Salvat-Papasseit i el seu germà Miquel van passar la seva infantesa a la corbeta *Tornado* a causa d'ésser orfes del mar, ja que el seu pare, mariner, va morir el 1901 a l'alta mar en el trajecte Barcelona-Cadis. Els documents adquirits per la BC procedeixen de l'Havana, on viuen familiars de Joan Salvat-Papasseit. La documentació pertanyia al seu germà Miquel, que durant la Dictadura de Primo de Rivera va emigrar a Cuba. Miquel va fundar a l'Havana la llibreria i editorial La Moderna Poesía. Casat el 1920 amb Teresa Cardó tingué dos fills, David i Judith. La documentació també segueix el fil d'Elvira Papasseit, mare del poeta, que durant la guerra va anar a viure amb el seu fill Miquel a Cuba, on morí el 1951. La família de Salvat, que havia viscut al carrer Giné i Partagàs de la Barceloneta i, posteriorment, al carrer Argenteria, a la mort del poeta es va traslladar a viure a Sants, al carrer Vallespir, 51. Carme Eleuterio, la dona de Salvat, es guanyava la vida com a empleada a la llibreria de les Galeries Laietanes. Els documents permeten esbrinar la mort prematura de Salomé, afectada de la mateixa malaltia que el seu pare. Del fons adquirit per la Biblioteca de Catalunya destaca la col·lecció de fotografies de Joan Salvat-Papasseit, la major part de les quals desconegudes fins

ara. Són imatges d'un Salvat adolescent que acabava de sortir de l'Asil Naval. El veiem d'aprenent amb la bata llarga dels obrers dels primers anys del segle XX i també retratat a la Llotja quan volia ser escultor i era alumne del mestre Manuel Foxà. Altres fotografies són d'un Salvat molt jove amb la mirada seriosa però plena de vida i, fins i tot, hi ha una de les darreres que es va fer en un dels sanatoris pels quals va passar. Una de les fotografies és de la seva mare

amb el seu germà Miquel, en la qual Elvira Papasseit és tal com la va descriure Tomàs Garcés, amb el seu aspecte envellit i agitanat, el color de la pell i les faccions brunes, que semblaven fetes per ser pintades per Isidre Nonell. La col·lecció consta també de fotografies de la seva filla Salomé, i la resta són del seu germà Miquel i la seva família. Tota aquesta documentació ens permet resseguir el fil d'un dels poetes més carismàtics de la nostra llengua.



LA MARE, ELVIRA, AMB MIQUEL, GERMÀ DEL POETA, EL 1899

El llarg poema
LA GUERRA DEL FRANCÈS A GUALBA,
d'aversió i lluites contra Napoleó,
de **Josep Baborés** (1758-1822),
edició d'**Àlvar Maduell**,
és un llibre que rectifica i enriqueix
la història convencional
de la llengua catalana
abans d'Aribau.

Indispensable per als professors de literatura.