

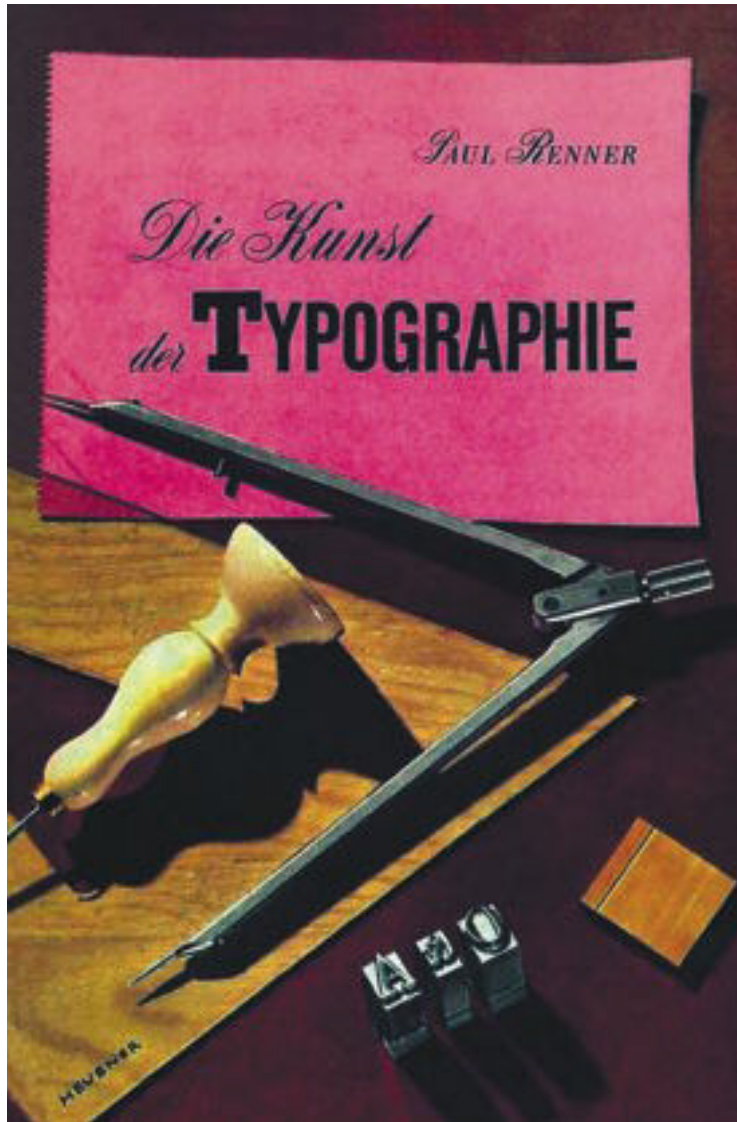
“El debat tipogràfic entre nosaltres ha estat inexistent”

“A València, fins ara, només han eixit individualitats”

VIENE DE PÀGINA 1

Des d'un primer moment Campgràfic ha volgut incidir en el debat teòric, des de la mirada crítica a partir de la reflexió dels mateixos creadors de la tipografia del segle XX o des d'una lectura més actual i contemporània. “Tothom reconeix l'escola helvètica”, assenyala Félix Bella, “com un dels fronts creatius i d'avantguarda en la tipografia del segle XX, però, per a entendre'n la significació, has de saber que aquesta tipografia és fruit d'un concepte publicitari determinat, en què la comunicació, més que intentar seduir o impactar, es proposa simplement informar, i és clar, per a donar informació, el més adequat és la lletra de 'pal sec', perquè no té cap significat, i aleshores veiem com s'ajunten una realitat tipogràfica i una realitat cultural”. “La nostra manera d'incidir”, diu José Luis Martín, “en el món de l'ensenyament, de les escoles, de la universitat, és dotar-los d'uns coneixements culturals, filosòfics, saber que darrere de la lletra hi ha concepcions culturals, concepcions històriques, que hi ha també concepcions ideològiques, etc.”. “La lletra Futura”, remata Xavier Llopis, “no naix per casualitat d'una ment diguem-ne privilegiada, sinó que és segurament el fruit d'un moment cultural que s'està desenvolupant en aqueix moment al centre d'Europa”.

Malgrat una certa projecció social de la cultura tipogràfica en els últims temps, reconeixen encara el seu caràcter minoritari. “De vegades”, diu José Luis Martín, “pense que tots els que ens interessem en aquestes co-



ses som una mena de *frikies* il·lustrats”. “A nosaltres”, comenta Xavier Llopis, “una de les coses que ens cridava l'atenció era que, a diferència d'Espanya, en altres països, com Alemanya, Anglaterra o França, tenia lloc un debat ben viu al voltant de la

tipografia, mentre que entre nosaltres aquest debat semblava inexistent”. Sobre l'ensenyament tipogràfic a València reconeixen les seues insuficiències quasi endèmiques. “Hem tingut el *handicap*”, indica José Luis Martín, “que la disciplina de dis-

seny gràfic no ha entrat a les escoles fins fa uns quants anys i això ha donat com a resultat un gran retard en el seu desenvolupament”. “Nosaltres”, afegeix Félix Bella, “a falta d'una disciplina establida com és el disseny gràfic, allò que hem

produït són individualitats, com és el cas del desaparegut i enyorat Paco Bascuñán, però encara ens queda per fer molt camí a escala col·lectiva”. “Mentre que el disseny industrial o de producte”, assenyala José Luis Martín, “sí que ha estat reconegut,

La clau del pany lingüístic

Escola Valenciana organitza el Nou d'Octubre una festa pel valencià

XAVIER ALIAGA València

A casa nostra, la llengua ha estat un element amb una forta càrrega simbòlica no sempre onejada de manera innocent. La irrupció en l'escenari d'Escola Valenciana, tanmateix, ha contribuït a traçar connotacions positives i una visió transversal sobre l'ús i l'ensenyament del valencià. I la celebració, aquest Nou d'Octubre, al passeig Marítim de València, d'una gran Festa pel Valencià, l'acte de cloenda de les celebracions del 25é aniversari de les multitudinàries Trobades en València, inclourà un bon grapat

de continguts simbòlics que resumeixen el tarannà i les senyes d'identitat del moviment. “És una fórmula festiva, capaç de sumar el sentiment de molts valencians i valencianes més enllà de colors polítics i ideologies, un sentiment bàsic, la voluntat de viure en la nostra llengua”, explicava Àngel Martí, gerent d'Escola Valenciana.

La data escollida, el dia oficial de la Comunitat Valenciana, no és aliena a aquesta visió, una manera “d'oxigenar i fer reviscolar” la data i un reforç al “tret d'identitat més valuós”. L'acte central de la jornada, de fet, té una forta càrrega



Esbós de l'escultura de Manuel Boix.

simbòlica: la inauguració d'un monument, obra de l'artista de l'Alcúdia Manolo Boix, que porta com a títol *La clau que obri tots els panyes*, en referència a un poemari de Vicent Andrés Estellés. Però també al lema que ha presidit el

25é aniversari de les trobades, “Tu tens la clau”, una manera de ressaltar el paper de les noves generacions escolaritzades en la llengua pròpia en la recuperació lingüística.

El monument, de tres metres d'alçària, té com a element principal el bust de bronze d'un infant partit per la meitat. Enmig, una clau. Es tracta del mateix motiu que Boix va emprar per a les iconografies primerenques de les trobades. La base del monument és un cub de vidre transparent en el qual els alumnes de diversos centres educatius dipositaran el matí de la festa el seu “llibre de les claus”, materials que han anat treballant —en forma d'escrits, de dibuixos o de fotografies— i que contenen la seua valoració del valencià com a eina de comunicació i signe d'identitat. Aquests llibres i el seu colorit acabaran de configurar l'estètica d'un monument que, després d'un quant temps d'exposició a l'Alcúdia, se situarà en la nova Facultat

de Ciències de l'Educació de la Universitat d'Alacant.

Els elements simbòlics no acabaran ací. Com a fi de festa actuarà el grup Obrint Pas, amb tota seguretat el grup musical amb més difusió i seguidors de l'actualitat, senyera de les primeres generacions educades en la nostra llengua representades pel seu conegut líder i cantant, Xavi Sarrià.

La voluntat aglutinadora d'Escola Valenciana no ha minvat el seu caràcter reivindicatiu. La festa, de fet, és una resposta “a les estratègies del Govern valencià, intensificades des de la primavera passada, per intentar excloure i arraconar la nostra llengua”, diuen en referència als obstacles per a l'escolarització en valencià, el retall de subvencions al doblatge en valencià o el no-requisit lingüístic en l'administració. Tot i que la intenció inicial era dur a terme l'acte en l'Albereda, el silenci de l'Ajuntament de València, que presideix Rita Barberà, a la petició formal ha obligat a triar aquesta nova ubicació en un espai de competència de l'Estat.

La historia se
de las

Sim

